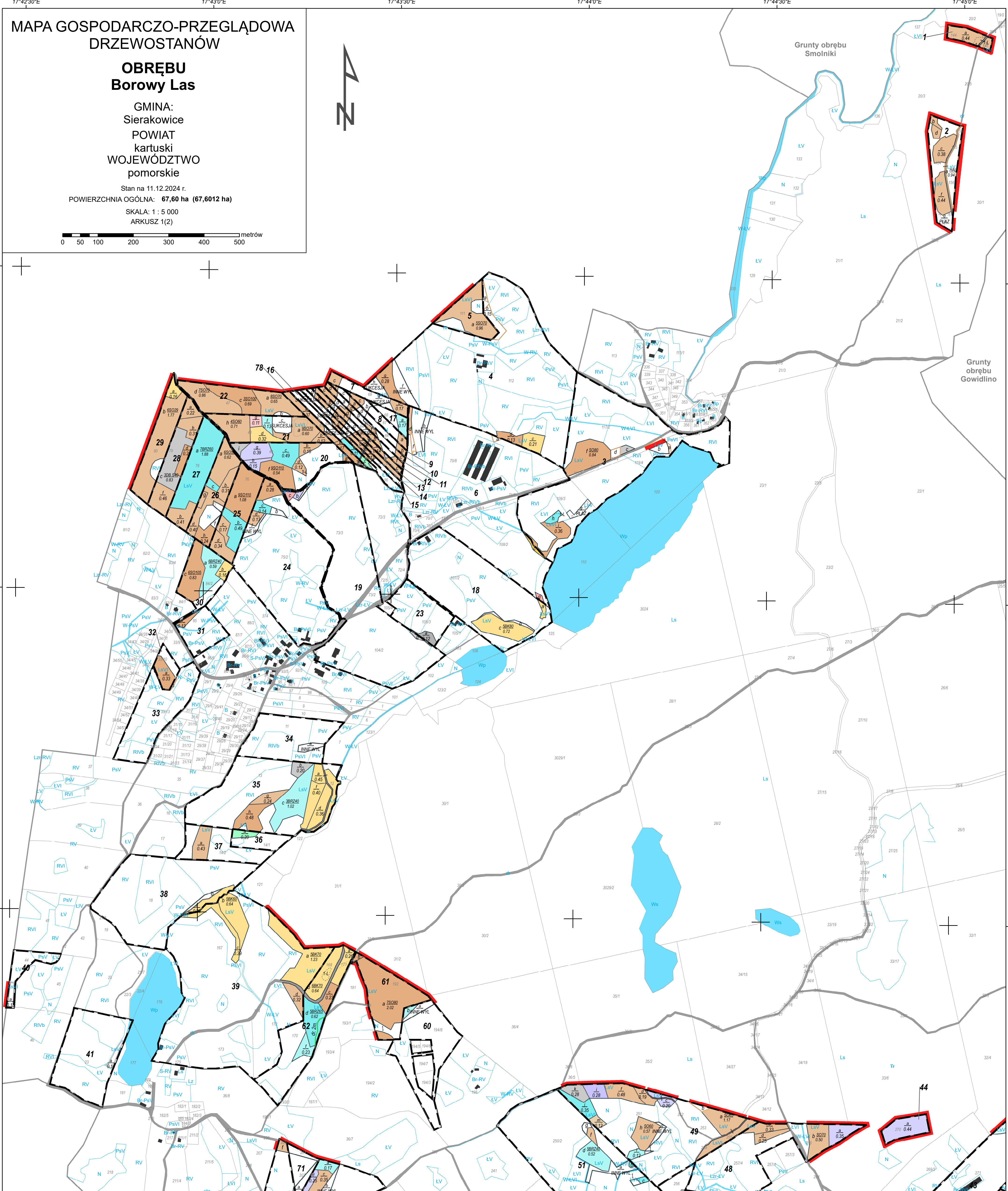
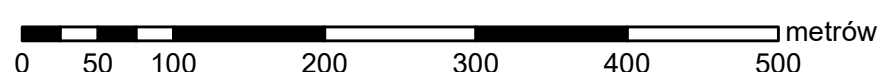


OBREBU
Borowy Las

GMINA:
 Sierakowice
 POWIAT
 kartuski
 OJEWÓDZTWA
 pomorskie

Stan na 11.12.2024 r.
POWIERZCHNIA OGÓLNA: **67,60 ha (67,6012 ha)**
SKALA: 1 : 5 000
ARKUSZ 1(2)

[illegible]

Mapę sporządzono na podstawie mapy ewidencyjnej obrębu ewidencyjnego
Układ współrzędnych PL-1992

Borowy Las

Wykonał(a): *Maciej Sarnowski*

Sprawdził: Maciej Lewandowski

Opracowanie:



Taxus UL Sp. z o.o.
ul. Ochocka 14
02-495 Warszawa
www.taxusul.com.pl

MAPA SYTUACYJNA W SKALI 1 : 50000

