

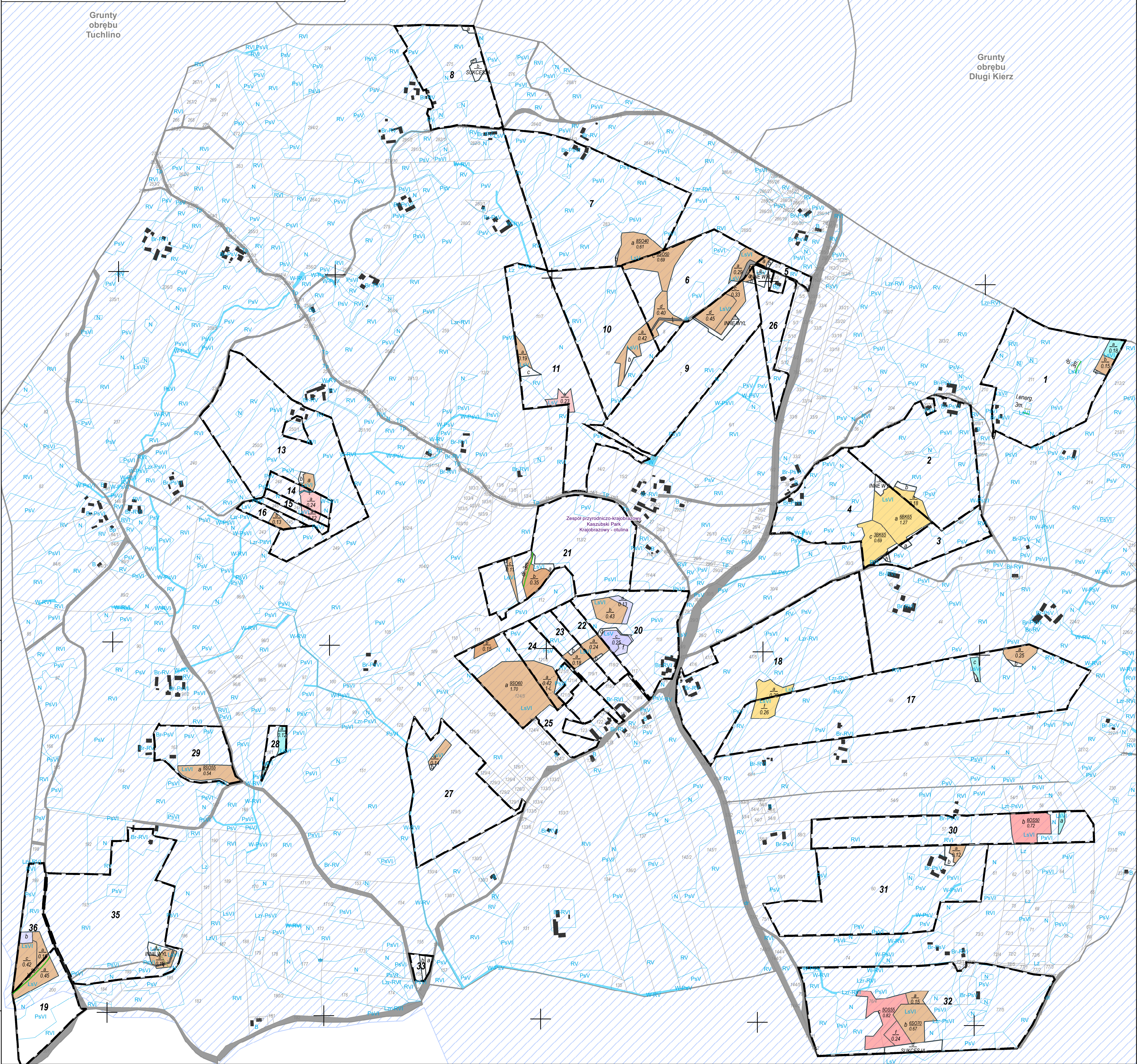
MAPA GOSPODARCZO-PRZEGLĄDOWA
DRZEWOSTANÓW

OBREBU
Leszczyнки

GMINA:
Sierakowice
POWIAT
kartuski
WOJEWÓDZTWO
pomorskie

Stan na 11.12.2024 r.
POWIERZCHNIA OGÓLNA: 18,61 ha (18,6102 ha)
SKALA: 1 : 5 000
ARKUSZ 1(1)

0 50 100 200 300 400 500 metrów

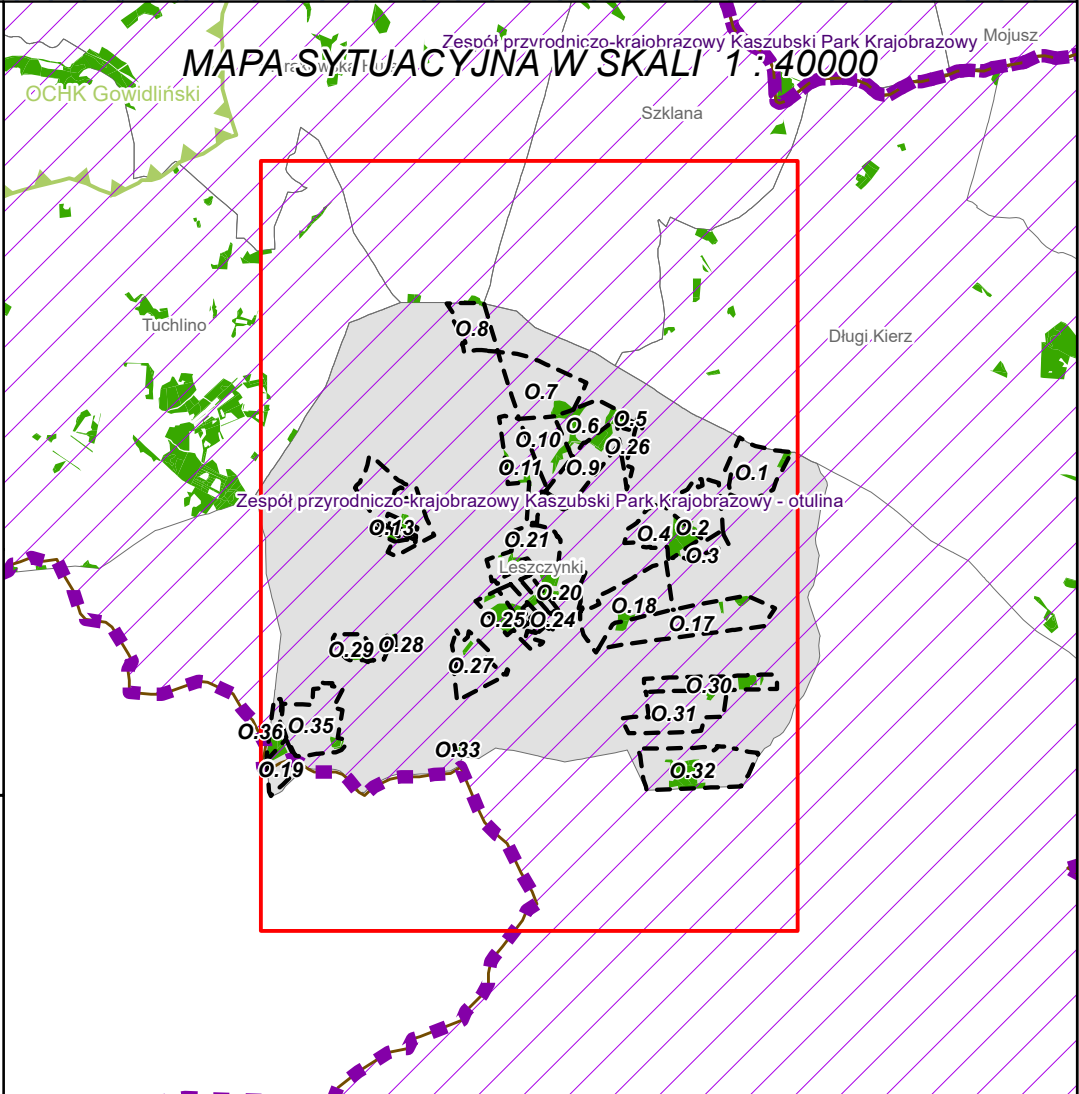


- Granica oddziału
- Granica pododdziału
- Granica działek ewidencyjnych
- Granica użytków gruntowych
- Droga ewidencyjna
- Wody powierzchniowe
- Budynek (dane EGIB)
- Granica powierzchni niestanowiących wyłączenia (PNSW)
- Tory kolejowe
- Droga leśna
- Ciek
- Linia energetyczna, telekomunikacyjna, rurociąg
- Pozostałe obiekty liniowe

- Granice kompleksów od lasów innej własności
- Granice współwłasności z inną własnością
- Granice gruntów przeznaczonych do zalesienia
- Kasownik
- Osobliwości przyrodnicze punktowe
- Osobliwości przyrodnicze powierzchniowe
- Opis oddziału
- Opis pododdziału
- Opis pododdziału z lasami poza ewidencją

- Grundy leśne zalesione
- grundy leśne I klasa
- niezalesione wieku
- od 21 lat
- do wieku
- rebrne
- nie starsze
- sosna (SO), modrzew (MD)
- świerk (SW)
- jodła (JD), daglezja (DG)
- dąb (DB), dąb czerwony (DB.C)
- buk (BK), grab (GB)
- jesion (JS), klon (KL), jawor (JW), wierzba (WB)
- czereśnia (CZR.P)
- osika (OS), topola (TP), wierzba (WB)
- Pozostałe grundy leśne
- Plazowina liściasta/głasta

- Specjalny Obszar Ochrony
- Obszar Specjalnej Ochrony
- Park Krajobrazowy
- Obszar Chronionego Krajobrazu
- Rezerwat
- Użytek Ekologiczny



Mapę sporządzono na podstawie mapy ewidencyjnej obrębu ewidencyjnego
Układ współrzędnych PL-1992

Leszczyнки

Wykonał(a): Maciej Sarnowski
Sprawdził: Maciej Lewandowski

Opracowanie:
TAXUS.UL
Taxus UL Sp. z o.o.
ul. Ochocka 14
02-495 Warszawa
www.taxusul.com.pl