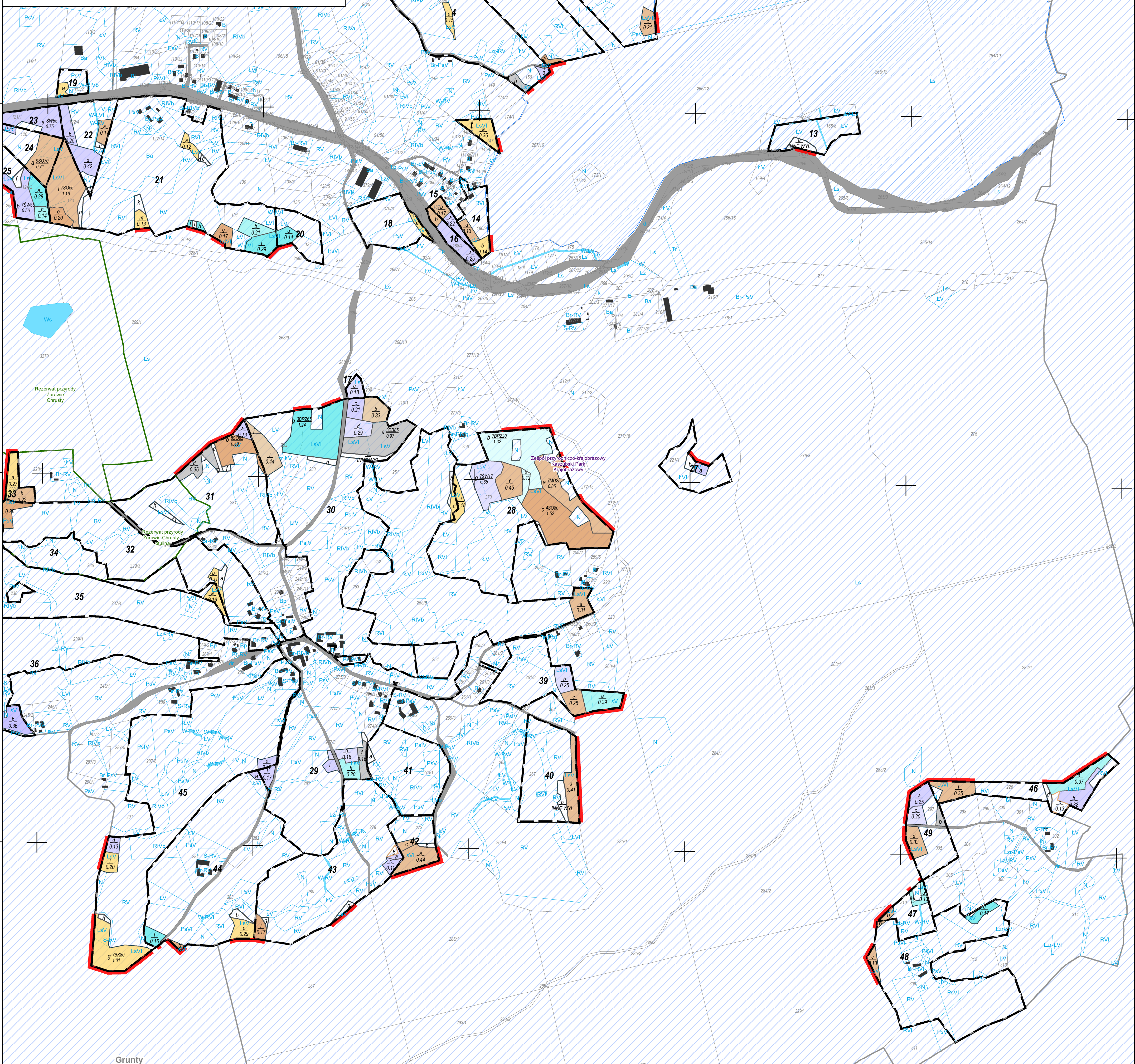
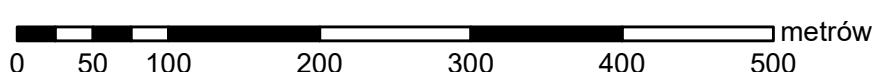


OBREBU Mojusz

GMINA:
 Sierakowice
 POWIAT
 kartuski
 OJEWÓDZTWO
 pomorskie

Stan na 11.12.2024 r.
POWIERZCHNIA OGÓLNA: **44,38 ha (44,3781 ha)**
SKALA: 1 : 5 000



Granica oddziału
Granica pododdziału
Granica działek ewidencyjnych
Granica użytków gruntowych
Droga ewidencyjna
Wody powierzchniowe
Budynek (dane EGIB)
Granica powierzchni niestanowiących wyłączenia (PNSW)
Tory kolejowe
Droga leśna
Ciek
Linia energetyczna, telekomunikacyjna, rurociąg
Pozostałe obiekty liniowe

Granice kompleksów od lasów innej własności
Granice współwłasności z inną własnością
Granice gruntów przeznaczonych do zalesienia
Kasownik
Osobliwości przyrodnicze punktowe
Osobliwości przyrodnicze powierzchniowe
Opis oddziału
Opis pododdziału
Opis pododdziału z lasami poza ewidencją

Grunty leśne zalesione
 grunty leśne niezalesione I klasa wieku
 od 21 lat do wieku rębności
 rębne starsze
 sosna (SO), modrzew (MD)
 świerk (SW)
 jodła (JD), daglezja (DG)
 dąb (DB), dąb czerwony (DB.C)
 buk (BK), grab (GB)
 jesion (JS), klon (KL), jawor (JW), wiąz (WZ), czereśnia (CZR.P)
 olsza (OL)
 brzoza (BRZ), robinia akacjowa (AK)
 lipa (LP), osika (OS), topola (TP), wierzba (WB)
 Pozostałe grunty leśne
 Płazowina liściasta/iglasta

Specjalny Obszar Ochrony
Obszar Specjalnej Ochrony
Park Krajobrazowy
Obszar Chronionego Krajobrazu
Rezerваты
Użytek Ekologiczny

Mojusz

Układ współrzędnych PL-1992

Sprawdził: Maciej Lewandowski

Opracowanie:

TAXUS.UL

Taxus UL Sp. z o.o.
ul. Ochocka 14
02-495 Warszawa
www.taxusul.com.pl

