

**UCHWAŁA NR .....  
RADY GMINY SIERAKOWICE**

z dnia 25 marca 2025 r.

**w sprawie zaliczenia wybranych dróg do kategorii dróg gminnych**

Na podstawie art. 18 ust. 2 pkt 15 ustawy z dnia 8 marca 1990 r. o samorządzie gminnym (t.j. Dz. U. z 2024 r., poz. 1465) oraz art. 7 ust. 2 ustawy z dnia 21 marca 1985 r. o drogach publicznych (t.j. Dz. U. z 2024 r., poz. 320 ze zm.), po uzyskaniu opinii Zarządu Powiatu w Kartuzach

**Rada Gminy Sierakowice uchwala, co następuje:**

**§ 1.** Zalicza się do kategorii dróg gminnych drogi o znaczeniu lokalnym nie zaliczone do innej kategorii, stanowiące uzupełnienie sieci dróg służących miejscowym potrzebom zgodnie z wykazem stanowiącym załącznik nr 1 do niniejszej uchwały.

**§ 2.** Ustala się przebieg dróg gminnych, określonych w § 1, na załącznikach graficznych o numerach od 1 do 26 do niniejszej uchwały.

**§ 3.** Wykonanie uchwały powierza się Wójtowi Gminy Sierakowice.

**§ 4.** Uchwała podlega ogłoszeniu w Dzienniku Urzędowym Województwa Pomorskiego i wchodzi w życie po upływie 14 dni od dnia ogłoszenia.

LP.	Nr działki	Lokalizacja drogi	Obręb	Przebieg	długość
1	dz. o nr 480/20, 480/35, 480/33, 480/31, 480/29, 480/27, 1407/1	Sierakowice (zał. graf. nr 1)	Sierakowice	Droga zamknięta biorąca początek od drogi powiatowej nr 1910G	89,00 m
2	dz. o nr, 12/1, 41/3, 9/3, 9/4, 9/7, 9/5 41/4, 41/5, 41/7, 41/8, 41/9, 47/4, cz. dz. o nr 46/2	Poręby - Karczewko (zał. graf. nr 2)	Sierakowice	Droga relacji Poręby - Karczewko biorąca początek od drogi Wojewódzkiej nr 214	1017,00 m
3	dz. o nr 101/9, 107/1, 130/6, 108/1, 101/5, 120/1, 139/6, 139/16, 103/10, 103/11, 104/2, 1441/2	Sierakowice ul. Kopernika (zał. graf. nr 3)	Sierakowice	Przedmiotowa droga jest przedłużeniem ulicy Mikołaja Kopernika w Sierakowicach stanowiącą drogę gminną 152087G i biegnie na zachód oraz łączy się z ulica Czapiewskiego będącą drogą gminną 152076G.	1180,00 m
4	dz. o nr 407/6, 409/6,	Sierakowice (zał. graf. nr 4)	Sierakowice	Boczna ulica łączy się z ulica B. Łosińskiego	85,00 m
5	dz. o nr 1246/11	Sierakowice (zał. graf. nr 5)	Sierakowice	Boczna ulica łączy się z ulica B. Łosińskiego	131,00 m
6	część dz. o nr 145, 448	Janowo (zał. graf. nr 6)	Sierakowice, Sierakowska Huta	Przedłużenie ulicy Kościerskiej pomiędzy drogą publiczną nr 152022 G oraz 152023G	762,00 m
7	dz. o nr 502/13, 502/18, 502/3, 502/27, 502/28, 502/30, 502/24	Jelonko (zał. graf. nr 7)	Sierakowska Huta	Droga zamknięta biorąca początek od drogi gminnej nr 152024G	257,00 m

8	dz. o nr 250/22, 250/24, 250/25, 250/23, 250/16,	Puzdrowo ul. Świerkowa (zał. graf. nr 8)	Puzdrowo	Puzdrowo ul. Świerkowa	150,00 m
9	dz. o nr 96/12	Sierakowice ul. Jodłowa (zał. graf. nr 9)	Sierakowice	Puzdrowo ul. Jodłowa	155,00 m
10	dz. o nr 382/3, 385/3, 382/5, 383/6, 383/16, 382/1, 377/1, 376/1, 373/1, 372/1, 368/1, 368/3, 367/2, 163/3, 383/16, 156/22, 477/1, 156/16, 160, 163/5, 162,	Puzdrowo (zał. graf. nr 10)	Puzdrowo	Droga bierze początek od drogi wojewódzkiej nr 211 i biegnie w kierunku północno wschodnim i kończy swój bieg przy posesji Puzdrowo 140	607,00 m
11	dz. o nr 180/10, 180/21, 180/27, 180/38, 180/33	Puzdrowo ul. Owsiana ul. Przeniczna (zał. graf. nr 11)	Puzdrowo	Puzdrowo ul. Owsiana ul. Przeniczna	388,00 m
12	dz. o nr 460, 461/5, 470,	Gowidlino ul. Piłsudskiego (zał. graf. nr 12)	Gowidlino	Droga bierze początek od ul. Piłsudskiego do końca działki o nr ew. gruntu 470	2000,00 m
13	dz. o nr 490	Gowidlino (zał. graf. nr 12)	Gowidlino	Droga bierze początek od ul. Piłsudskiego do końca działki o nr ew. gruntu 490	1016,00 m
14	dz. o nr 484	Gowidlino (zał. graf. nr 12)	Gowidlino	Droga bierze początek od działki 484 do końca działki o nr ew. gruntu 490	1056,00 m
15	dz. o nr 125/1, 129/2,	Gowidlino ul. Nad Stawem (zał. graf. nr 13)	Gowidlino	Gowidlino ul. Nad Stawem	460,00 m
16	dz. o nr 114/1, 571/4, 116/1, 784/3, 772/2, 770/30,	Gowidlino ul. Podgórna ul. Polna (zał. graf. nr 14)	Gowidlino	Gowidlino ul. Podgórna oraz ul. Polna	742,00 m 76,00 m

17	dz. o nr 749, 747/11, 747/5	Gowidlino ul. Liliowa (zał. graf. nr 15)	Gowidlino	Gowidlino ul. Liliowa	215,00 m
18	dz. o nr 97/1	Gowidlino (zał. graf. nr 16)	Gowidlino	Droga bierze początek od drogi wojewódzkiej 211	1400,00 m
19	dz. o nr 108/1	Gowidlino (zał. graf. nr 17)	Gowidlino	Droga bierze początek od drogi wojewódzkiej 211	715,00 m
20	Dz. o nr 195/2, 779/2	Gowidlino (zał. graf. nr 18)	Gowidlino	Droga bierze początek od drogi Powiatowej 1912G	916,00 m
21	dz. o nr 338/4, 338/5, 335/2, 332/2	Łyśniewo Sierakowickie (zał. graf. nr 19)	Łyśniewo	Droga zlokalizowana w centrum wsi Łyśniewo biorąca początek i kończąca przebieg w drodze powiatowej 1911G	348,00 m
22	dz. o nr 73, cz. dz. o nr 88, 413 ob. Łyśniewo,	Łyśniewo Sierakowickie Kowale (zał. graf. nr 20)	Łyśniewo	Od 152006 G do 152005 G	1963,00 m 760,00 m 1634,00 m
23	cz. dz. o nr 221, 244, dz. o nr 247, 240, 248/2, 244, 236/1, 219, 231/7, 330	Borowy Las (zał. graf. nr 21)	Borowy Las	Droga bierze początek od skrzyżowania z drogami 152012G i 152013G prowadząca do granicy Gminy	1450,00 m 931,00 m
24	cz. dz. o nr 116/2	Stara Huta (zał. graf. nr 22)	Borowy Las	Droga bierze początek od drogi publicznej 152010G do granicy Gminy	360,00 m
25	dz. o nr 157/2	Bącka Huta (zał. graf. nr 23)	Bącka Huta	Droga bierze początek od powiatowej drogi 1917G do granicy Gminy	1300,00 m
26	dz. o nr 78/39,78/41, 78/27, 78/37, 78/35, 78/43, 78/32, 78/33,81/14	Szklana ul. Nowowiejska (zał. graf. nr 24)	Szklana	Droga bierze początek od powiatowej drogi 1917G do drogi publicznej 152024G	350,00 m
27	dz. o nr 57/17	Mojusz (zał. graf. nr 25)	Mojusz	Droga bierze początek od 152034G biegnąca na południe i skręcająca na wschód	216,00 m
28	dz. o nr 540	Gowidlino (zał. graf. nr 26)	Gowidlino	Od drogi publicznej nr 152014G do granicy gminy	485,00 m

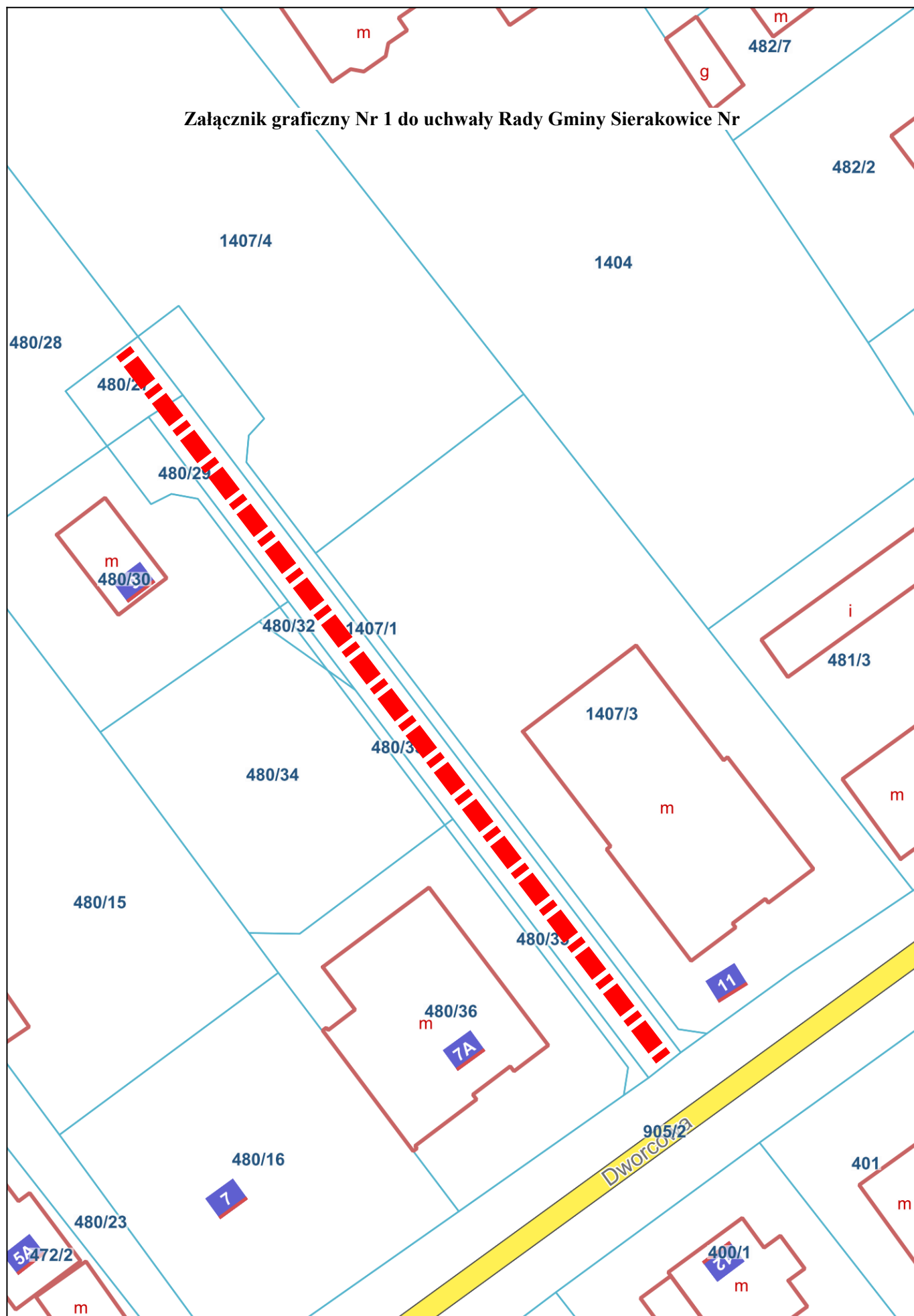






skala 1 : 500

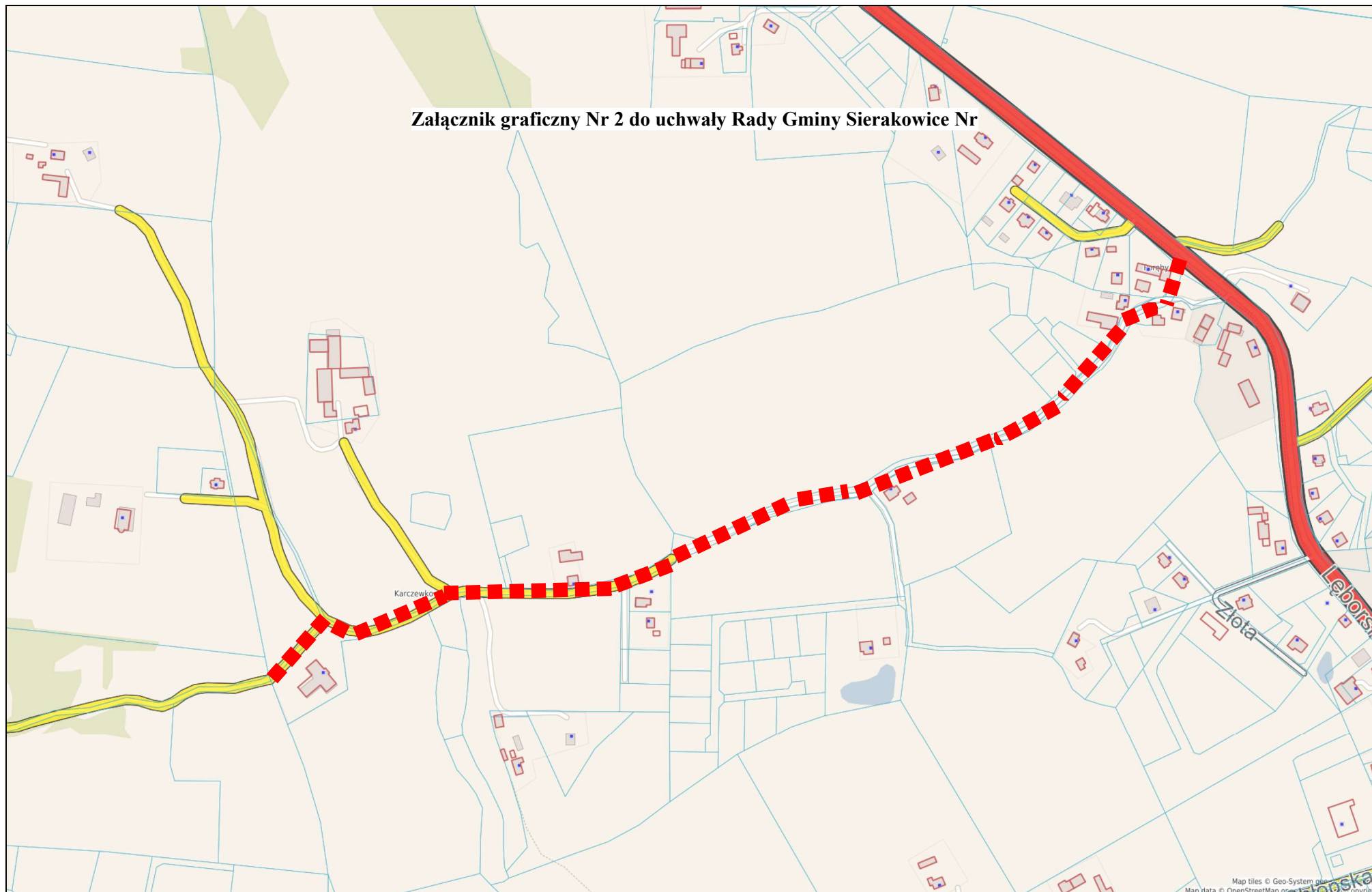
**Załącznik graficzny Nr 1 do uchwały Rady Gminy Sierakowice Nr**





skala 1 : 5000

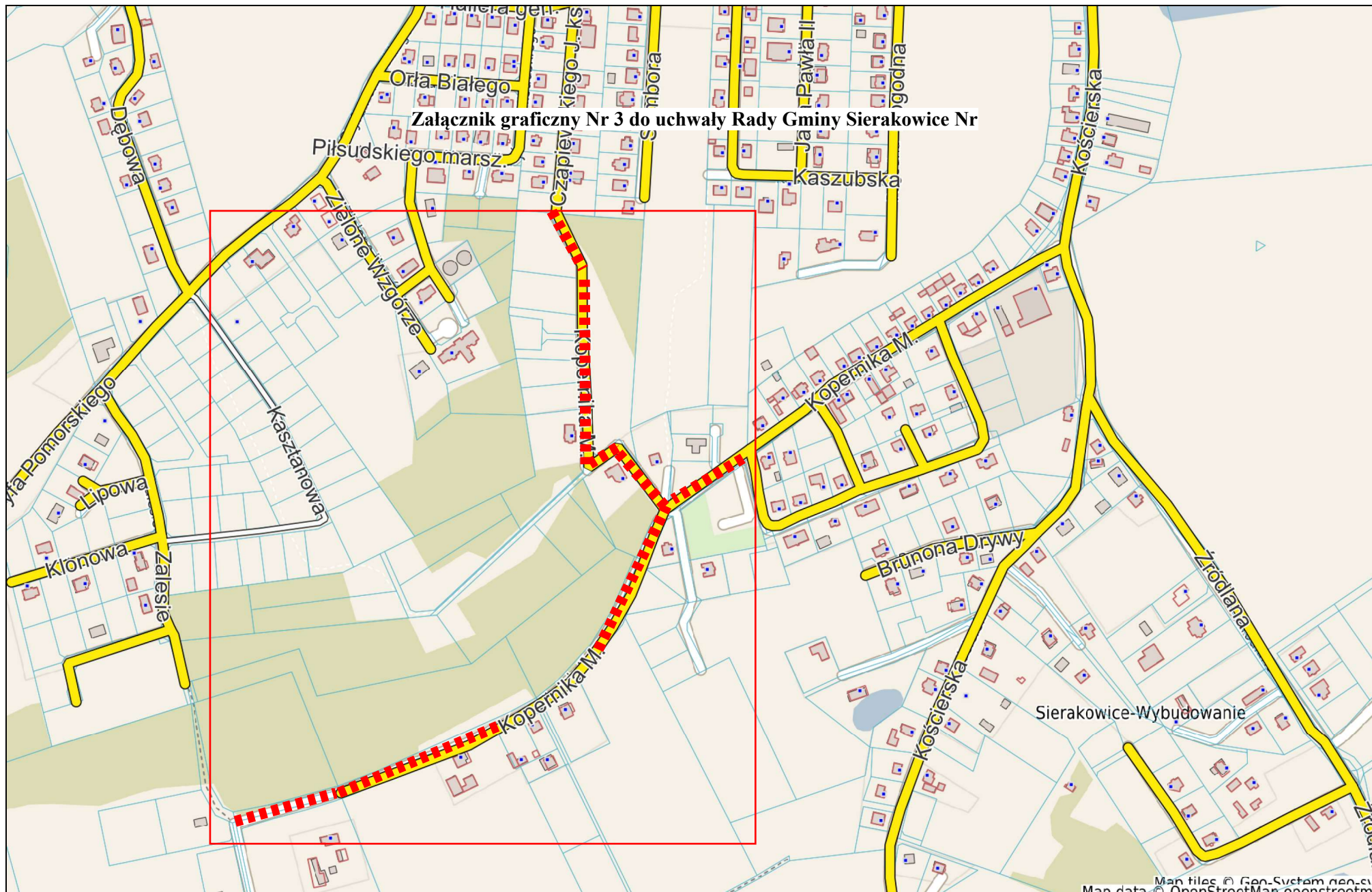
**Załącznik graficzny Nr 2 do uchwały Rady Gminy Sierakowice Nr**

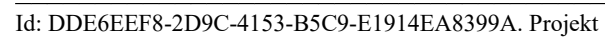
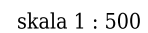






skala 1 : 5000

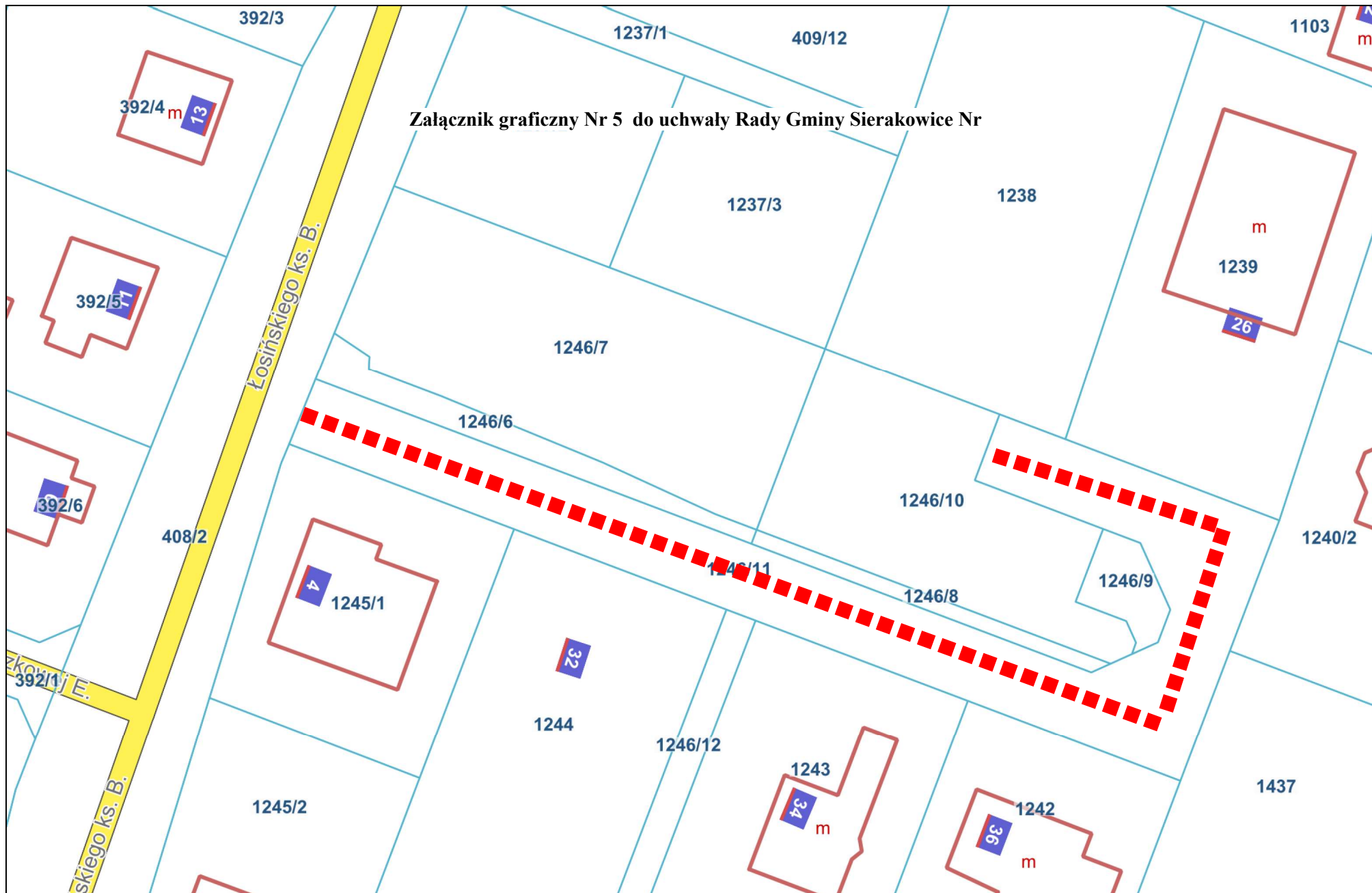








skala 1 : 500





skala 1 : 5000

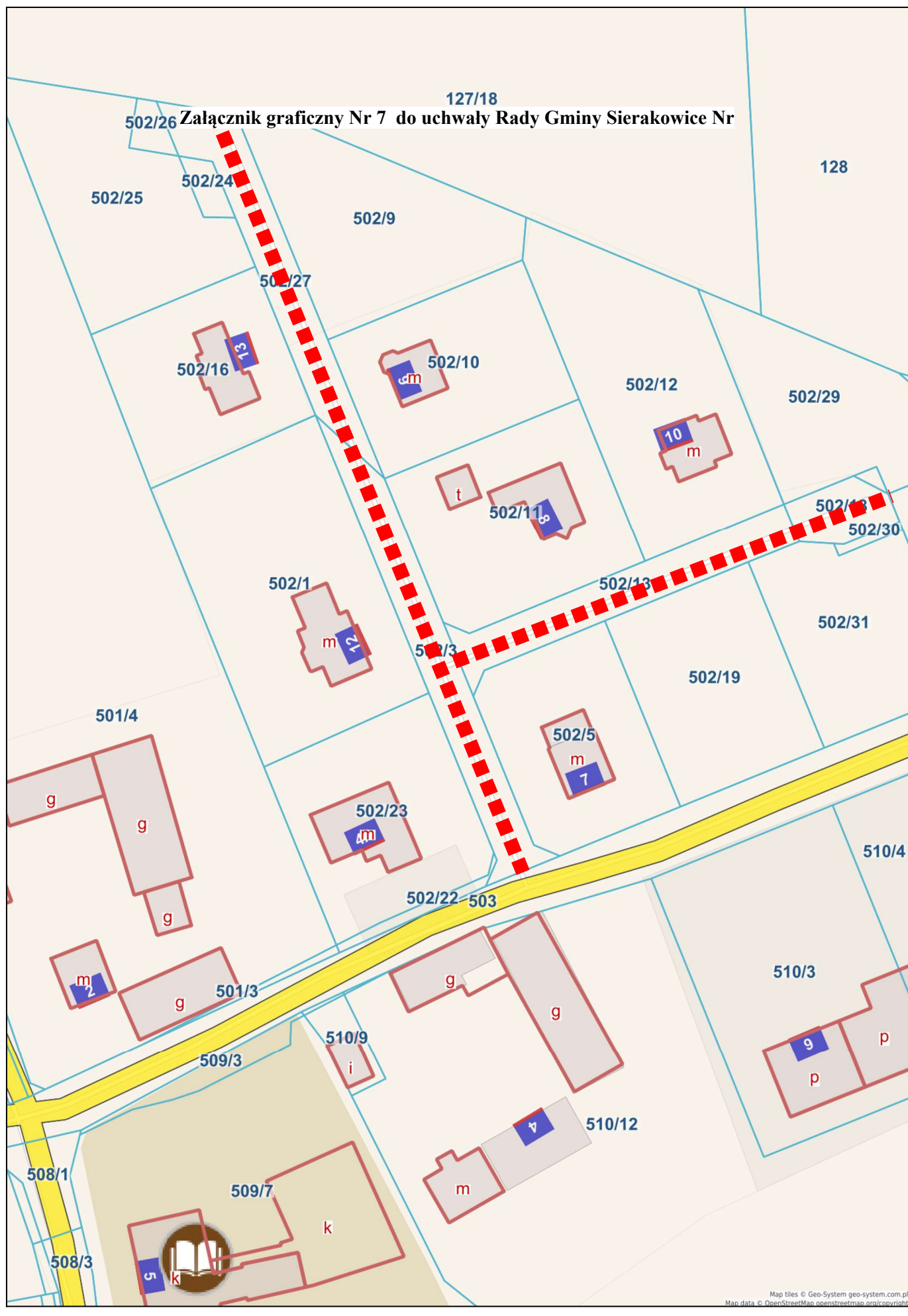
**Załącznik graficzny Nr 6 do uchwały Rady Gminy Sierakowice Nr**



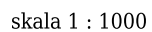
Map tiles © Geo-System geo-sys  
Map data © OpenStreetMap openstreetmap



skala 1 : 1000







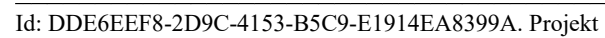
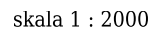


skala 1 : 1000

**Załącznik graficzny Nr 9 do uchwały Rady Gminy Sierakowice Nr**



Map tiles © Geo-System geo-system.com.pl  
Map data © OpenStreetMap, openstreetmap.org/copyright







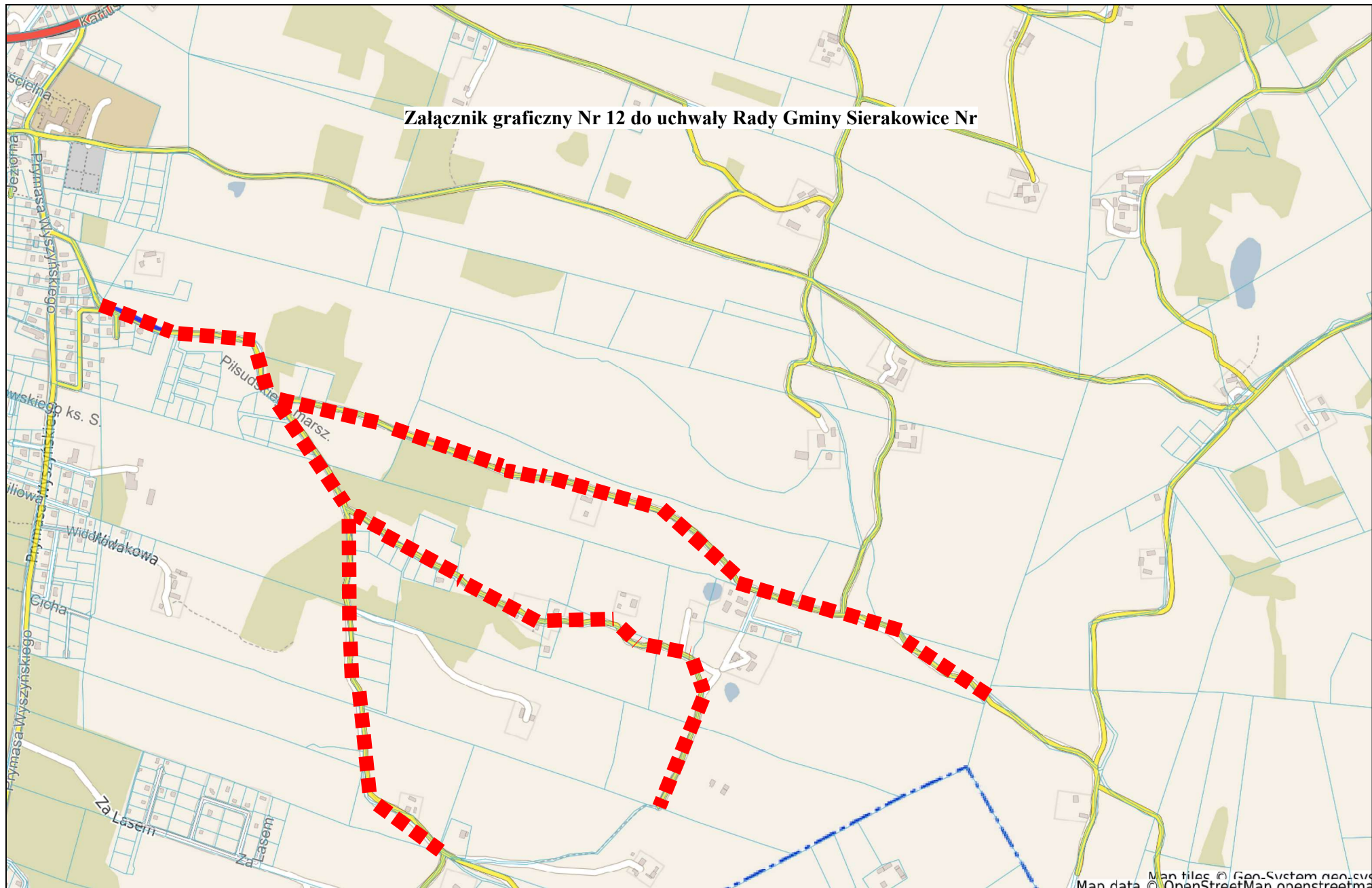
skala 1 : 2000





skala 1 : 10000

**Załącznik graficzny Nr 12 do uchwały Rady Gminy Sierakowice Nr**





skala 1 : 2000

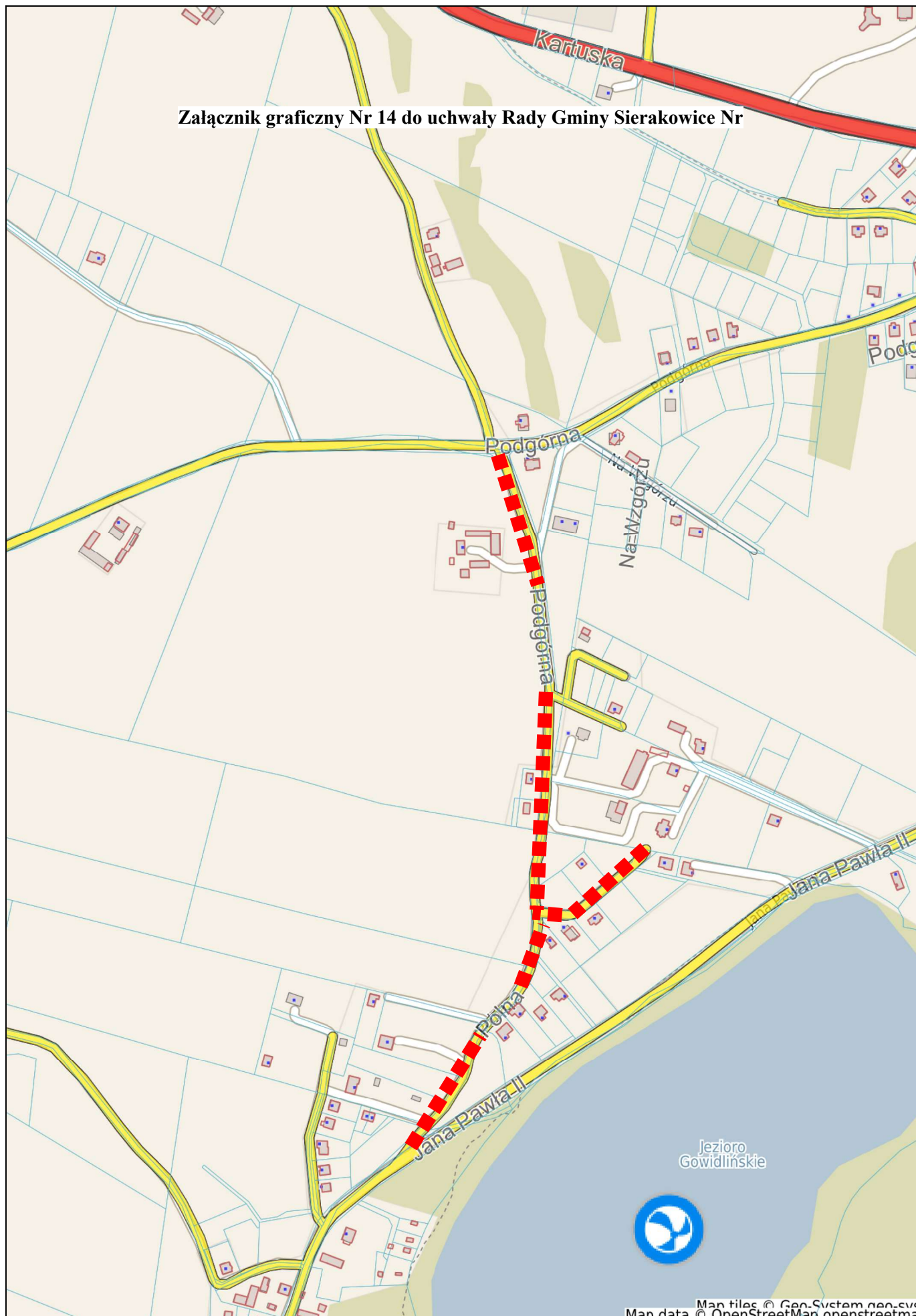






skala 1 : 5000

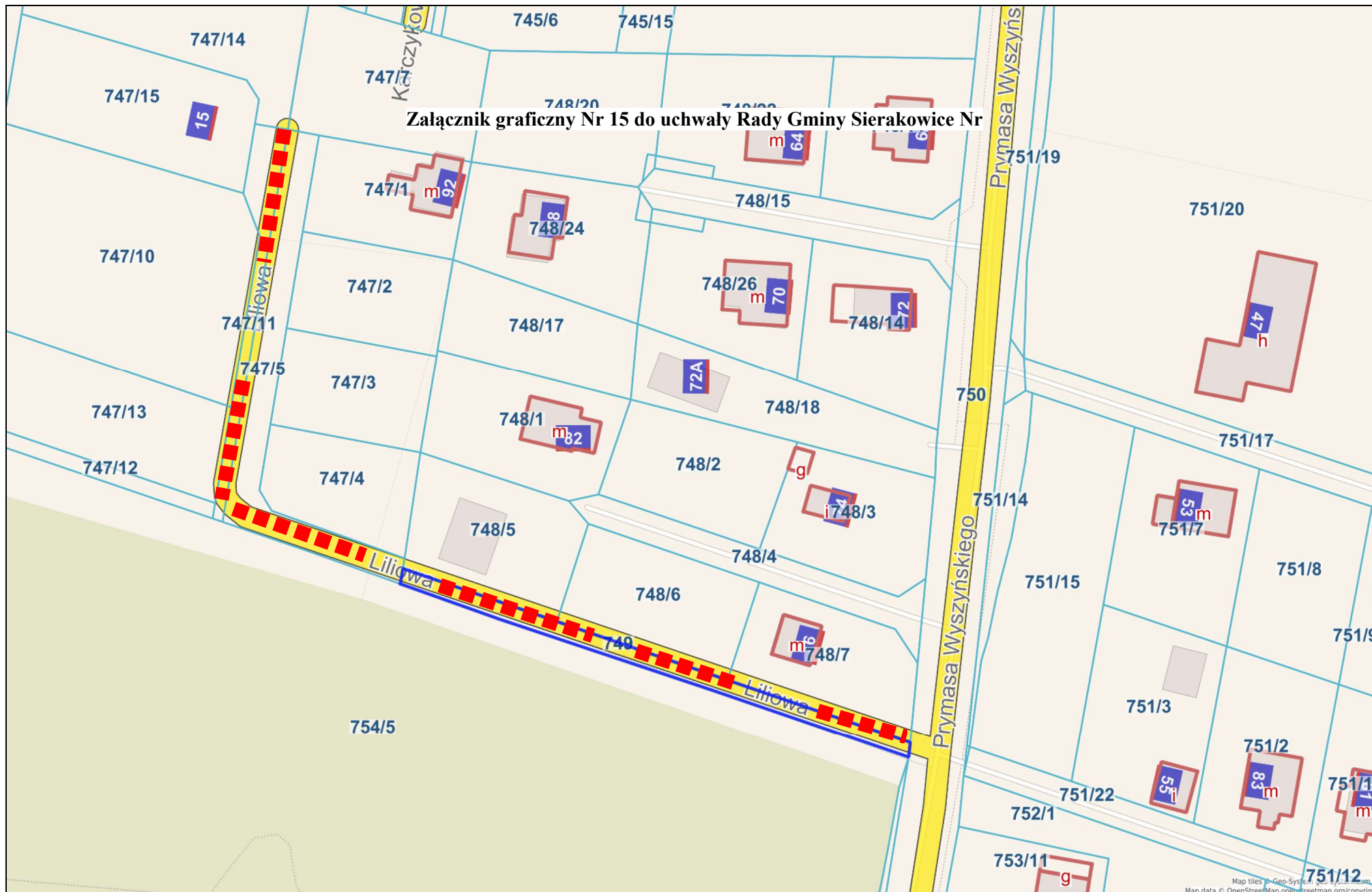
**Załącznik graficzny Nr 14 do uchwały Rady Gminy Sierakowice Nr**



Map tiles © Geo-System geo-sys  
Map data © OpenStreetMap openstreetmap



skala 1 : 1000

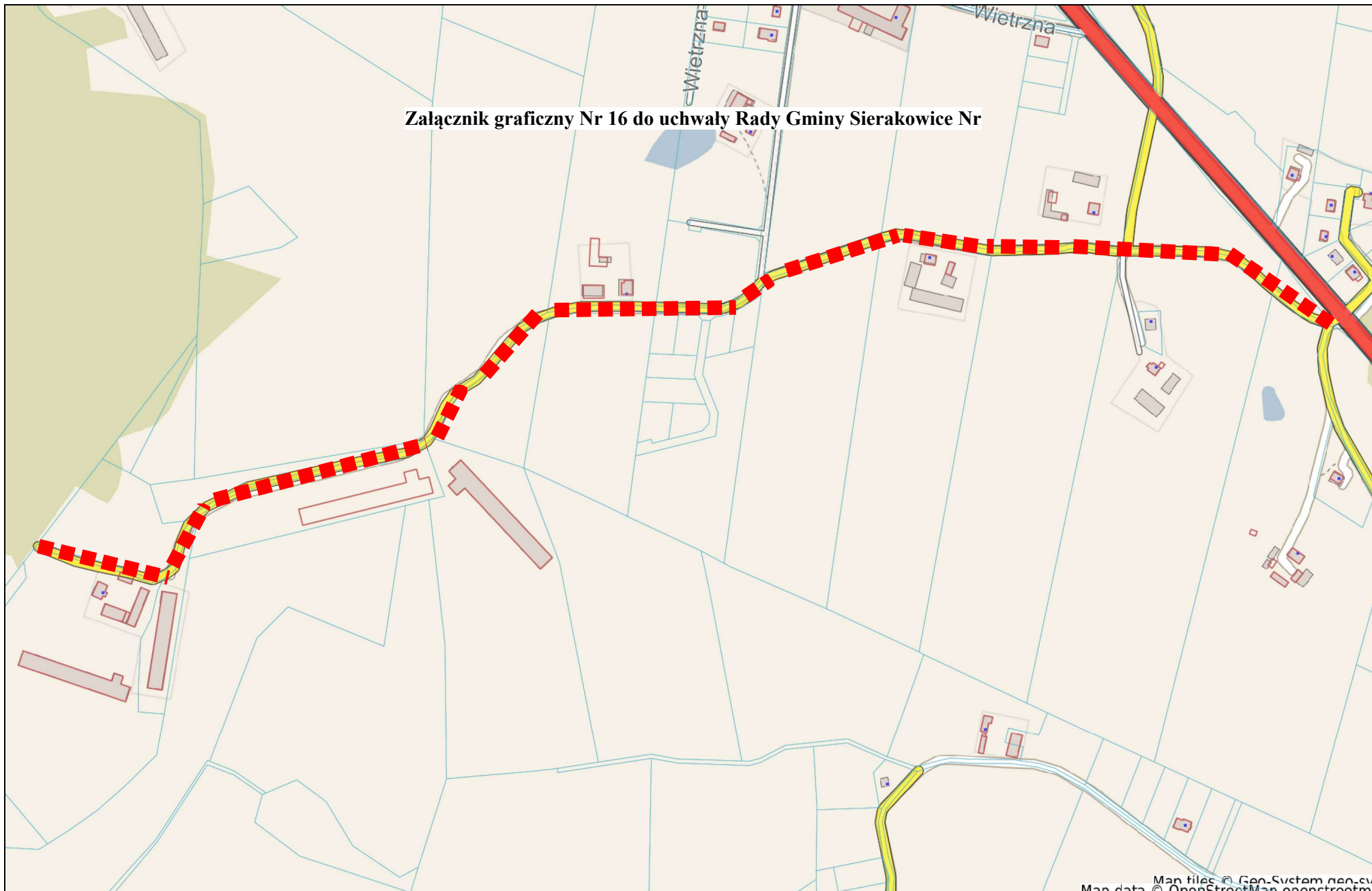






skala 1 : 5000

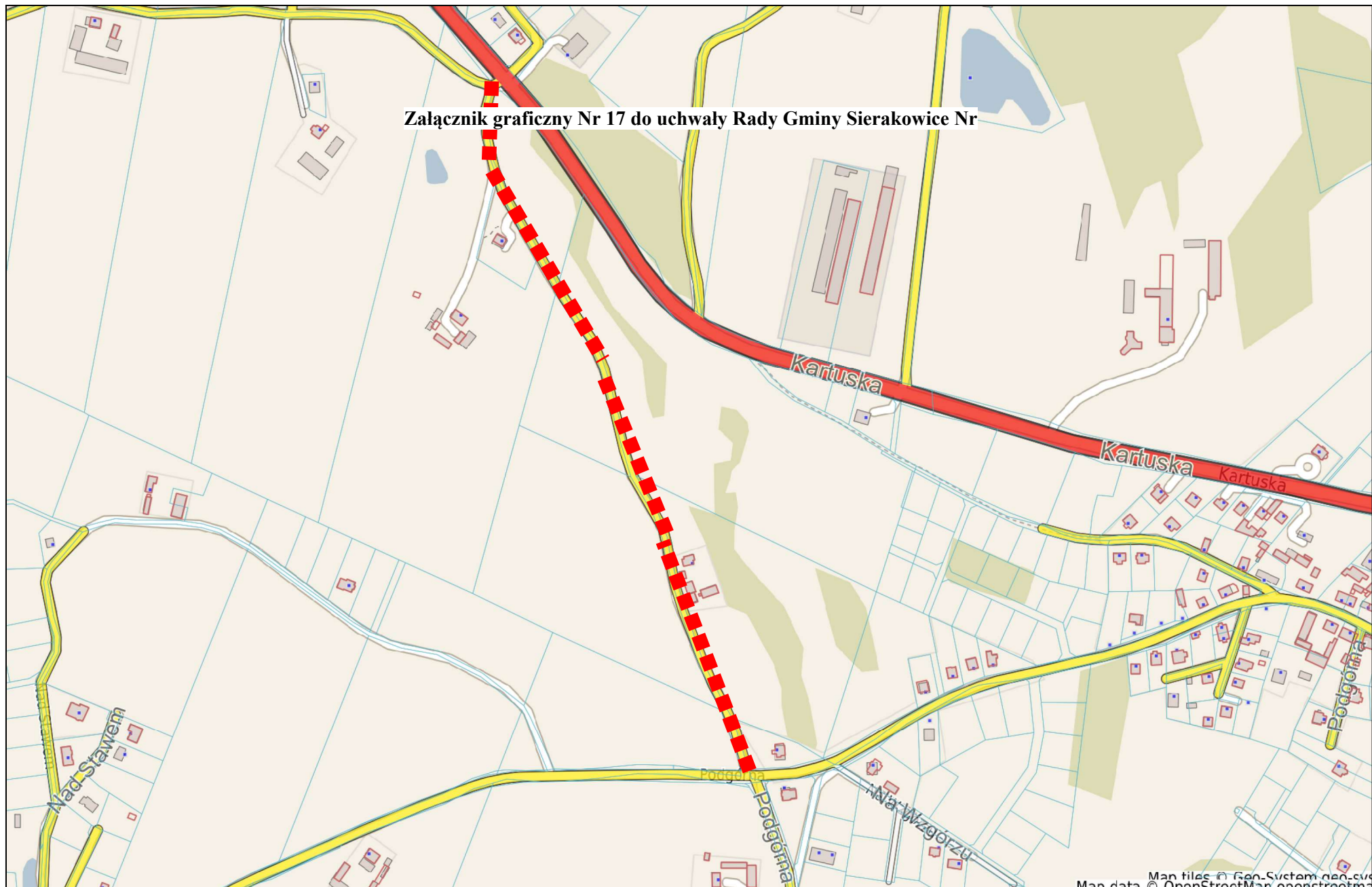
**Załącznik graficzny Nr 16 do uchwały Rady Gminy Sierakowice Nr**



Map tiles © Gen-System gen-cvs  
Map data © OpenStreetMap contributors

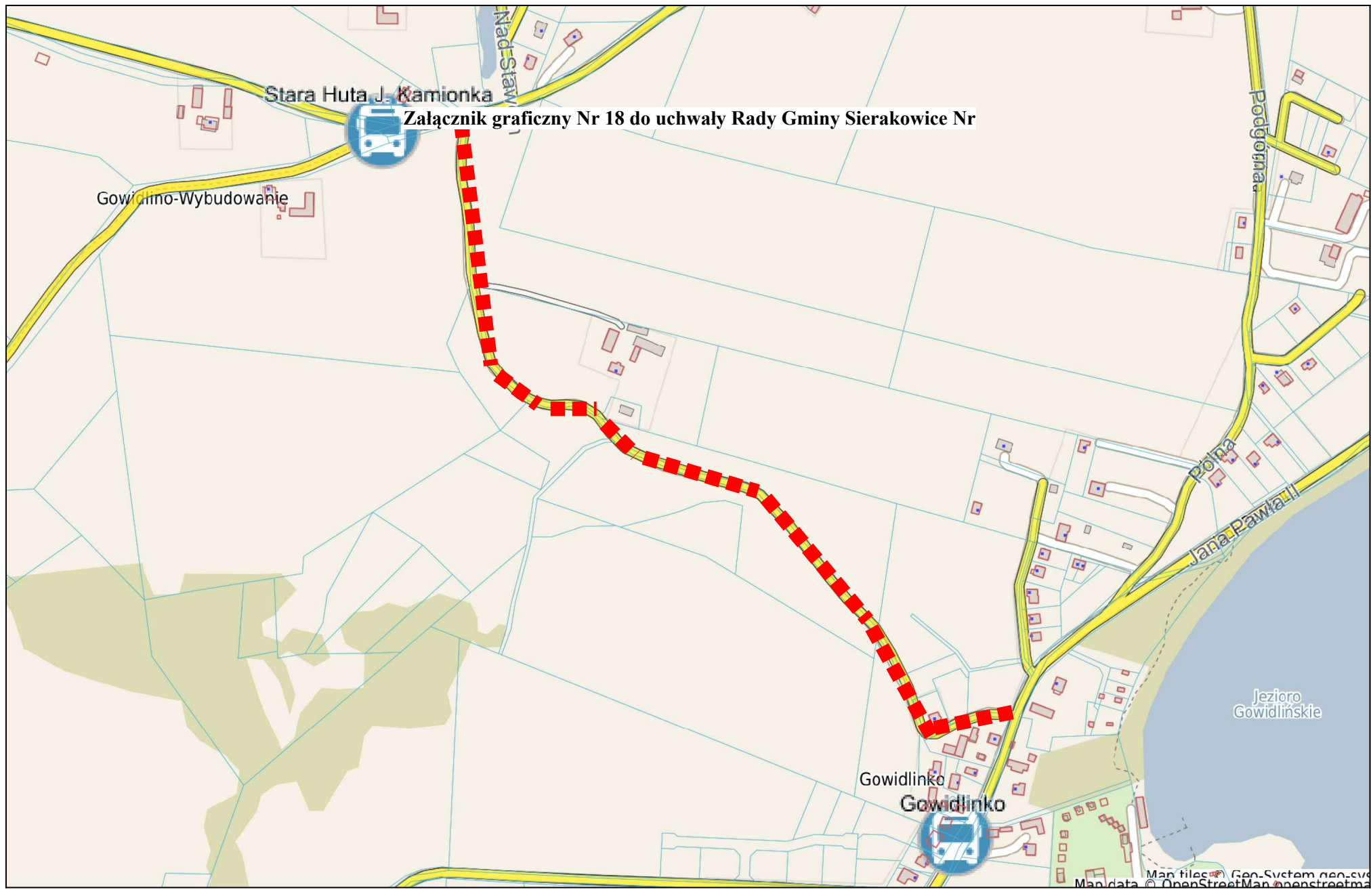


skala 1 : 5000

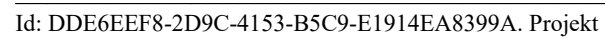
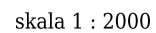




skala 1 : 5000

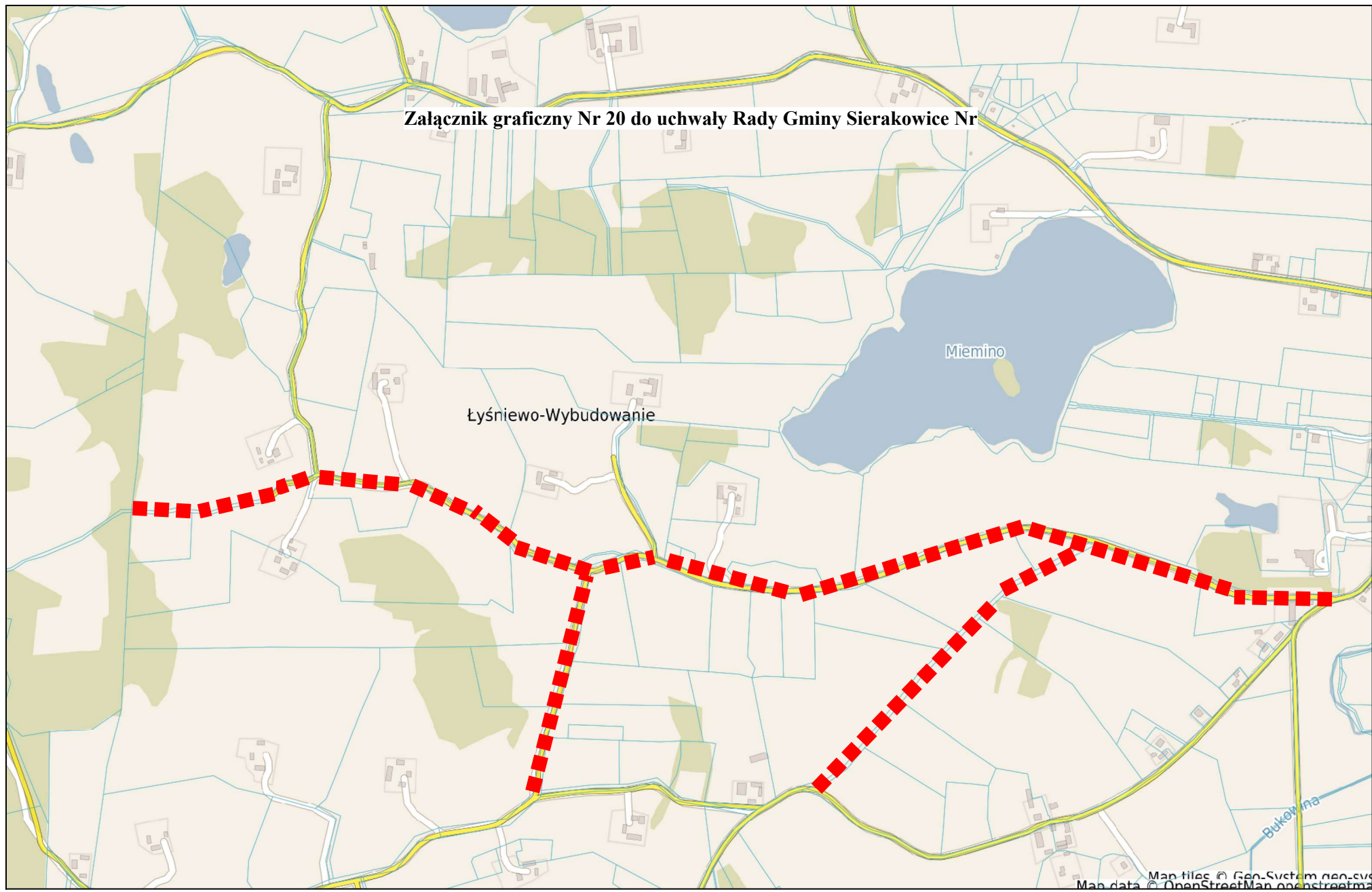








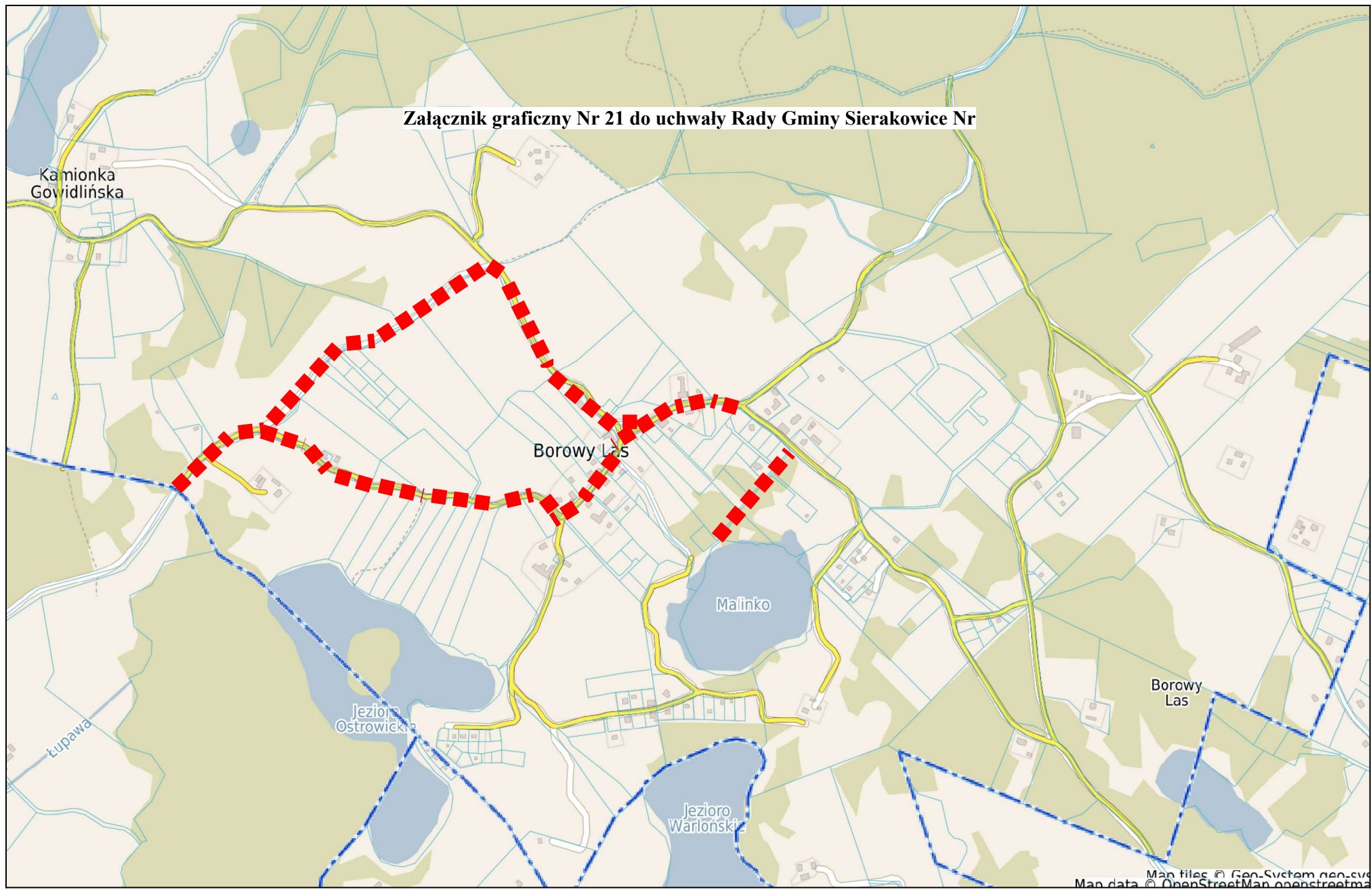
skala 1 : 10000







skala 1 : 10000





skala 1 : 2000

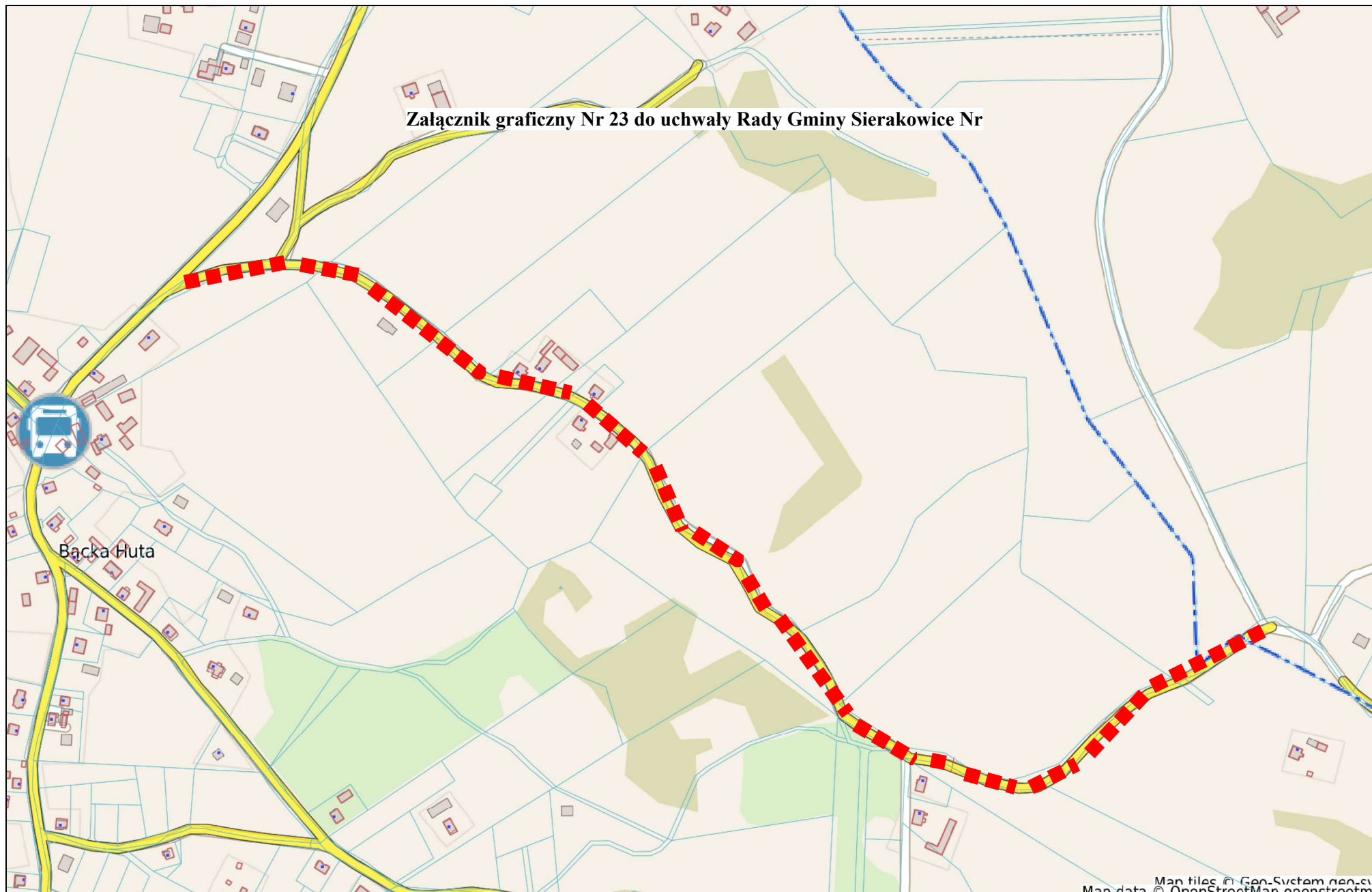






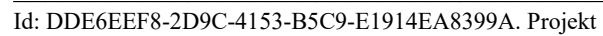
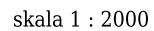
skala 1 : 5000

**Załącznik graficzny Nr 23 do uchwały Rady Gminy Sierakowice Nr**



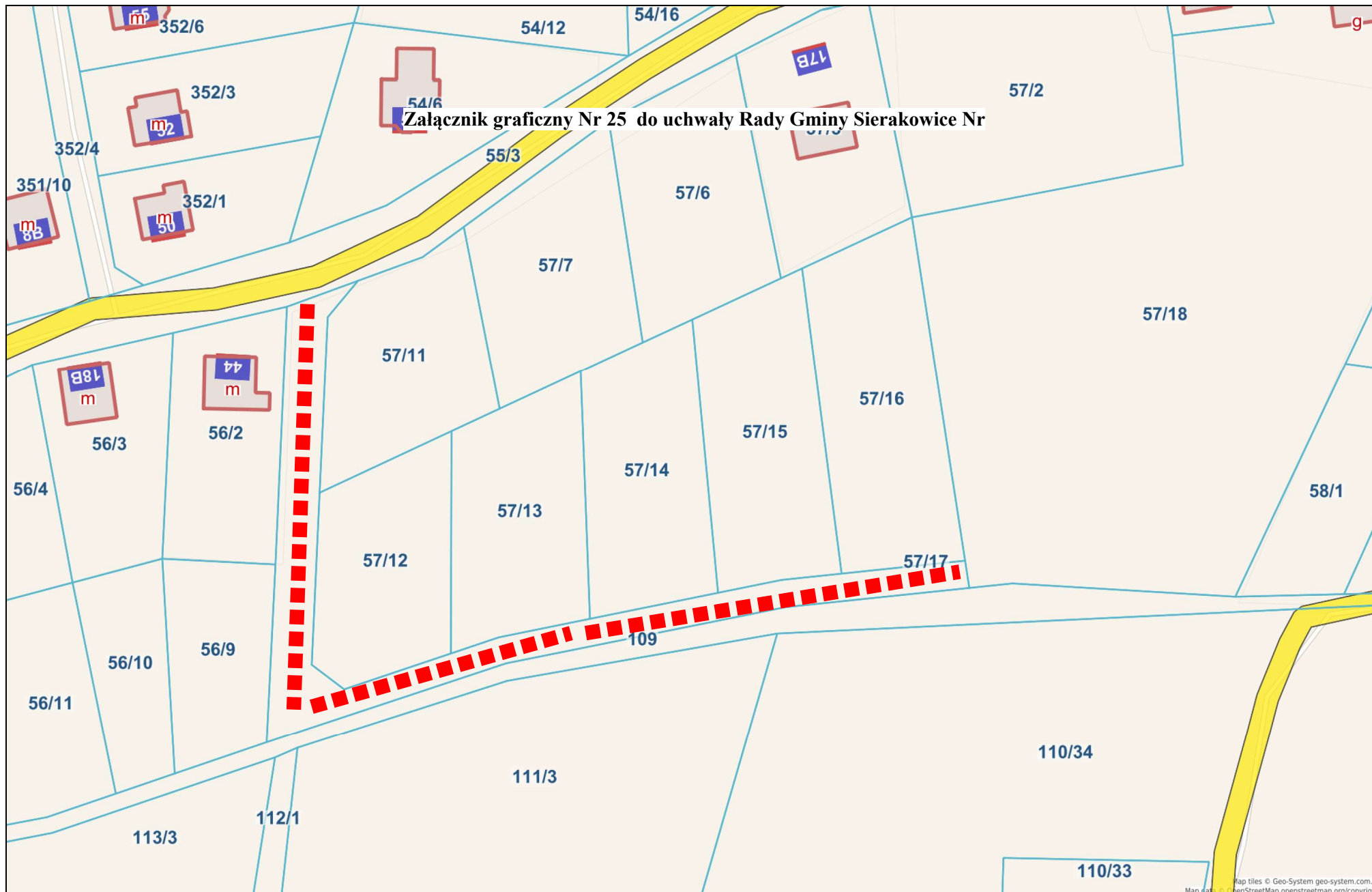
Map tiles © Gen-System gen-cvs  
Map data © OpenStreetMap contributors







skala 1 : 1000





skala 1 : 2000

**Załącznik graficzny Nr 26 do uchwały Rady Gminy Sierakowice Nr**



## Uzasadnienie

Ustawa z dnia 21 marca 1985 r. o drogach publicznych (t.j. Dz. U. z 2024 r., poz. 320), nałożyła na gminy obowiązek zaliczenia do kategorii dróg gminnych dróg o znaczeniu lokalnym, nie zaliczonych do innych kategorii, a stanowiących uzupełniającą sieć dróg służących miejscowym potrzebom z wyłączeniem dróg wewnętrznych.

Drogą publiczną jest droga zaliczona na podstawie ustawy o drogach publicznych do jednej z kategorii dróg, z której może korzystać każdy, zgodnie z jej przeznaczeniem, z ograniczeniami i wyjątkami określonymi w tej ustawie lub innych przepisach szczególnych.

Za drogę w rozumieniu przepisów ustawy o drogach publicznych ustawodawca uznał wydzielony pas terenu, przeznaczony do ruchu lub postoju pojazdu oraz do ruchu pieszych, wraz z leżącymi w jego ciągu obiektami inżynierskimi, placami, zatokami postojowymi oraz znajdującymi się w wydzielonym pasie terenu chodnikami, ścieżkami rowerowymi, drogami zbiorczymi, drzewami i krzewami oraz urządzeniami technicznymi związanymi z prowadzeniem i zabezpieczeniem ruchu.

Atrybutami drogi publicznej są, zatem następujące elementy, które muszą zaistnieć łącznie:

- wydzielona część powierzchni ziemskiej spełniająca funkcję drogi,
- zaliczenie do jednej z kategorii dróg publicznych,
- powszechny dostęp, ograniczony tylko przepisami prawa.

Ze względu na funkcje pełnione w sieci drogowej drogi publiczne dzielą się na następujące kategorie:

- drogi krajowe,
- drogi wojewódzkie,
- drogi powiatowe,
- drogi gminne.

Każda z kategorii dróg publicznych winna spełniać warunki formalne i prawne oraz określone parametry techniczne i użytkowe:

drogi krajowe - klasy A, S, GP i wyjątkowo klasy G,

drogi wojewódzkie - klasy G, Z i wyjątkowo GP,

drogi powiatowe - klasy G, Z, i wyjątkowo klasy L,

drogi gminne - klasy L, D i wyjątkowo klasy Z.

gdzie klasa A oznacza autostrady, klasa S - drogi ekspresowe, klasa GP - drogi główne ruchu przyspieszonego, klasa G - drogi główne, klasa Z - drogi zbiorcze, klasa L - drogi lokalne i klasy D - drogi dojazdowe.

Poszczególne klasy dróg posiadają ściśle określone szerokości w liniach rozgraniczających.

Ponadto od dnia 1 stycznia 1999 r. kategoria drogi publicznej może być nadana tylko takiej drodze (w takich granicach), która zajmuje nieruchomość stanowiącą własność publiczną, nieobciążoną prawem użytkowania wieczystego na rzecz jakiegokolwiek innego podmiotu. Zaliczenie drogi do określonej kategorii drogi publicznej może ponadto nastąpić tylko odpowiednio do faktu, który z podmiotów publicznoprawnych jest właścicielem nieruchomości zajętej przez daną drogę, np. do kategorii drogi gminnej mogą być zaliczone tylko drogi przebiegające przez nieruchomości stanowiące własność gminną. Przedłożone drogi w projekcie uchwały stanowią własność Gminy Sierakowice.

Na podstawie art. 10 ust. 6 ustawy o drogach publicznych drogom publicznym, obiektom mostowym i tunelom nadaje się numerację. W związku z art. 10 ust. 7 pkt 2 w/w ustawy numery drogom, po zaliczeniu ich do kategorii dróg publicznych, nadaje dla dróg powiatowych i gminnych zarząd województwa.

W związku z powyższym należało przygotować projekt przedmiotowej uchwały w celu zaliczenia nowych dróg do kategorii dróg gminnych o znaczeniu lokalnym nie zaliczonych do innej kategorii, stanowiących uzupełnienie sieci dróg służących miejscowym potrzebom.